

# ОПИСАНИЕ МЕСТОПОЛОЖЕНИЯ ГРАНИЦ

## Ритуальная деятельность

(наименование объекта, местоположение границ которого описано (далее - объект))

### Раздел 1

#### Сведения об объекте

№ п/п	Характеристики объекта	Описание характеристик
1	2	3
1.	Местоположение объекта	Ярославская область, район Ярославский, сельское поселение Заволжское
2.	Площадь объекта +/- величина погрешности определения площади (P +/- Дельта P)	110302 +/- 116 м <sup>2</sup>
3.	Иные характеристики объекта	-

## Раздел 2

### Сведения о местоположении границ объекта

1. Система координат МСК-76

2. Сведения о характерных точках границ объекта

Обозначение характерных точек границ	Координаты, м		Метод определения координат характерной точки	Средняя квадратическая погрешность положения характерной точки (Mt), м	Описание обозначения точки на местности (при наличии)
	X	Y			
1	2	3	4	5	6
-	-	-	-	-	

3. Сведения о характерных точках части (частей) границы объекта

Обозначение характерных точек части границы	Координаты, м		Метод определения координат характерной точки	Средняя квадратическая погрешность положения характерной точки (Mt), м	Описание обозначения точки на местности (при наличии)
	X	Y			
1	2	3	4	5	6
Часть 1					
1	398410.83	1343807.65	Аналитический метод	0.1	-
2	398396.85	1343865.50	Аналитический метод	0.1	-
3	398289.64	1343851.18	Аналитический метод	0.1	-
4	398313.54	1343781.58	Аналитический метод	0.1	-
5	398368.25	1343789.95	Аналитический метод	0.1	-
1	398410.83	1343807.65	Аналитический метод	0.1	-
Часть 2					
6	398427.86	1347240.02	Аналитический метод	0.1	-
7	398461.53	1347246.00	Аналитический метод	0.1	-
8	398502.87	1347291.27	Аналитический метод	0.1	-
9	398510.56	1347292.97	Аналитический метод	0.1	-
10	398533.94	1347304.81	Аналитический метод	0.1	-
11	398543.85	1347320.38	Аналитический метод	0.1	-
12	398537.61	1347334.98	Аналитический метод	0.1	-
13	398540.76	1347343.42	Аналитический метод	0.1	-
14	398524.63	1347349.45	Аналитический метод	0.1	-
15	398448.90	1347370.42	Аналитический метод	0.1	-

3. Сведения о характерных точках части (частей) границы объекта					
Обозначение характерных точек части границы	Координаты, м		Метод определения координат характерной точки	Средняя квадратическая погрешность положения характерной точки (Mt), м	Описание обозначения точки на местности (при наличии)
	X	Y			
1	2	3	4	5	6
16	398367.17	1347393.04	Аналитический метод	0.1	-
17	398318.90	1347284.56	Аналитический метод	0.1	-
6	398427.86	1347240.02	Аналитический метод	0.1	-
Часть 3					
18	393922.39	1347117.97	Аналитический метод	0.1	-
19	393926.67	1347125.20	Аналитический метод	0.1	-
20	393918.20	1347182.49	Аналитический метод	0.1	-
21	393900.18	1347200.16	Аналитический метод	0.1	-
22	393824.94	1347191.96	Аналитический метод	0.1	-
23	393831.87	1347146.35	Аналитический метод	0.1	-
24	393864.06	1347106.02	Аналитический метод	0.1	-
18	393922.39	1347117.97	Аналитический метод	0.1	-
Часть 4					
25	393372.85	1340848.92	Аналитический метод	0.1	-
26	393396.20	1340910.37	Аналитический метод	0.1	-
27	393423.66	1340921.55	Аналитический метод	0.1	-
28	393437.78	1340964.50	Аналитический метод	0.1	-
29	393366.71	1340991.05	Аналитический метод	0.1	-
30	393358.33	1340972.94	Аналитический метод	0.1	-
31	393314.47	1340981.96	Аналитический метод	0.1	-
32	393294.10	1340947.73	Аналитический метод	0.1	-
33	393254.45	1340953.19	Аналитический метод	0.1	-
34	393226.36	1340874.12	Аналитический метод	0.1	-
25	393372.85	1340848.92	Аналитический метод	0.1	-
Часть 5					
35	385600.92	1341335.46	Аналитический метод	0.1	-

3. Сведения о характерных точках части (частей) границы объекта					
Обозначение характерных точек части границы	Координаты, м		Метод определения координат характерной точки	Средняя квадратическая погрешность положения характерной точки (Mt), м	Описание обозначения точки на местности (при наличии)
	X	Y			
1	2	3	4	5	6
36	385669.05	1341358.33	Аналитический метод	0.1	-
37	385674.88	1341366.78	Аналитический метод	0.1	-
38	385676.46	1341423.10	Аналитический метод	0.1	-
39	385620.22	1341435.31	Аналитический метод	0.1	-
40	385575.35	1341445.13	Аналитический метод	0.1	-
41	385572.35	1341389.31	Аналитический метод	0.1	-
42	385572.36	1341336.82	Аналитический метод	0.1	-
35	385600.92	1341335.46	Аналитический метод	0.1	-
Часть 6					
43	381439.23	1343160.17	Аналитический метод	0.1	-
44	381473.88	1343223.92	Аналитический метод	0.1	-
45	381377.09	1343342.06	Аналитический метод	0.1	-
46	381322.79	1343310.38	Аналитический метод	0.1	-
47	381387.95	1343210.84	Аналитический метод	0.1	-
43	381439.23	1343160.17	Аналитический метод	0.1	-
Часть 7					
48	379978.57	1341030.10	Аналитический метод	0.1	-
49	379978.27	1341060.99	Аналитический метод	0.1	-
50	379980.29	1341071.81	Аналитический метод	0.1	-
51	379982.60	1341074.55	Аналитический метод	0.1	-
52	379980.78	1341101.40	Аналитический метод	0.1	-
53	379919.41	1341101.05	Аналитический метод	0.1	-
54	379919.80	1341086.07	Аналитический метод	0.1	-
55	379920.62	1341026.54	Аналитический метод	0.1	-
48	379978.57	1341030.10	Аналитический метод	0.1	-
Часть 8					

3. Сведения о характерных точках части (частей) границы объекта					
Обозначение характерных точек части границы	Координаты, м		Метод определения координат характерной точки	Средняя квадратическая погрешность положения характерной точки (Mt), м	Описание обозначения точки на местности (при наличии)
	X	Y			
1	2	3	4	5	6
56	378822.20	1341459.19	Аналитический метод	0.1	-
57	378860.22	1341465.96	Аналитический метод	0.1	-
58	378855.39	1341503.94	Аналитический метод	0.1	-
59	378851.48	1341534.65	Аналитический метод	0.1	-
60	378800.31	1341525.04	Аналитический метод	0.1	-
61	378797.98	1341512.66	Аналитический метод	0.1	-
56	378822.20	1341459.19	Аналитический метод	0.1	-
Часть 9					
62	377445.48	1341598.34	Аналитический метод	0.1	-
63	377496.45	1341602.00	Аналитический метод	0.1	-
64	377495.58	1341615.47	Аналитический метод	0.1	-
65	377541.99	1341619.56	Аналитический метод	0.1	-
66	377553.70	1341651.44	Аналитический метод	0.1	-
67	377547.17	1341702.73	Аналитический метод	0.1	-
68	377546.68	1341708.47	Аналитический метод	0.1	-
69	377535.09	1341707.44	Аналитический метод	0.1	-
70	377520.13	1341711.58	Аналитический метод	0.1	-
71	377514.17	1341718.77	Аналитический метод	0.1	-
72	377511.55	1341730.14	Аналитический метод	0.1	-
73	377509.79	1341737.33	Аналитический метод	0.1	-
74	377499.15	1341862.55	Аналитический метод	0.1	-
75	377494.73	1341916.65	Аналитический метод	0.1	-
76	377489.41	1341936.11	Аналитический метод	0.1	-
77	377458.70	1341918.79	Аналитический метод	0.1	-
62	377445.48	1341598.34	Аналитический метод	0.1	-
Часть 10					

## 3. Сведения о характерных точках части (частей) границы объекта

Обозначение характерных точек части границы	Координаты, м		Метод определения координат характерной точки	Средняя квадратическая погрешность положения характерной точки (Mt), м	Описание обозначения точки на местности (при наличии)
	X	Y			
1	2	3	4	5	6
78	370225.31	1345529.77	Аналитический метод	0.1	-
79	370259.52	1345603.06	Аналитический метод	0.1	-
80	370198.65	1345628.52	Аналитический метод	0.1	-
81	370192.91	1345615.77	Аналитический метод	0.1	-
82	370171.22	1345624.74	Аналитический метод	0.1	-
83	370150.49	1345573.46	Аналитический метод	0.1	-
84	370157.61	1345556.84	Аналитический метод	0.1	-
78	370225.31	1345529.77	Аналитический метод	0.1	-

### Раздел 3

#### Сведения о местоположении измененных (уточненных) границ объекта

1. Система координат -

2. Сведения о характерных точках границ объекта

Обозначение характерных точек границ	Существующие координаты, м		Измененные (уточненные) координаты, м		Метод определения координат характерной точки	Средняя квадратическая погрешность положения характерной точки (Mt), м	Описание обозначения точки на местности (при наличии)
	X	Y	X	Y			
1	2	3	4	5	6	7	8
-	-	-	-	-	-	-	

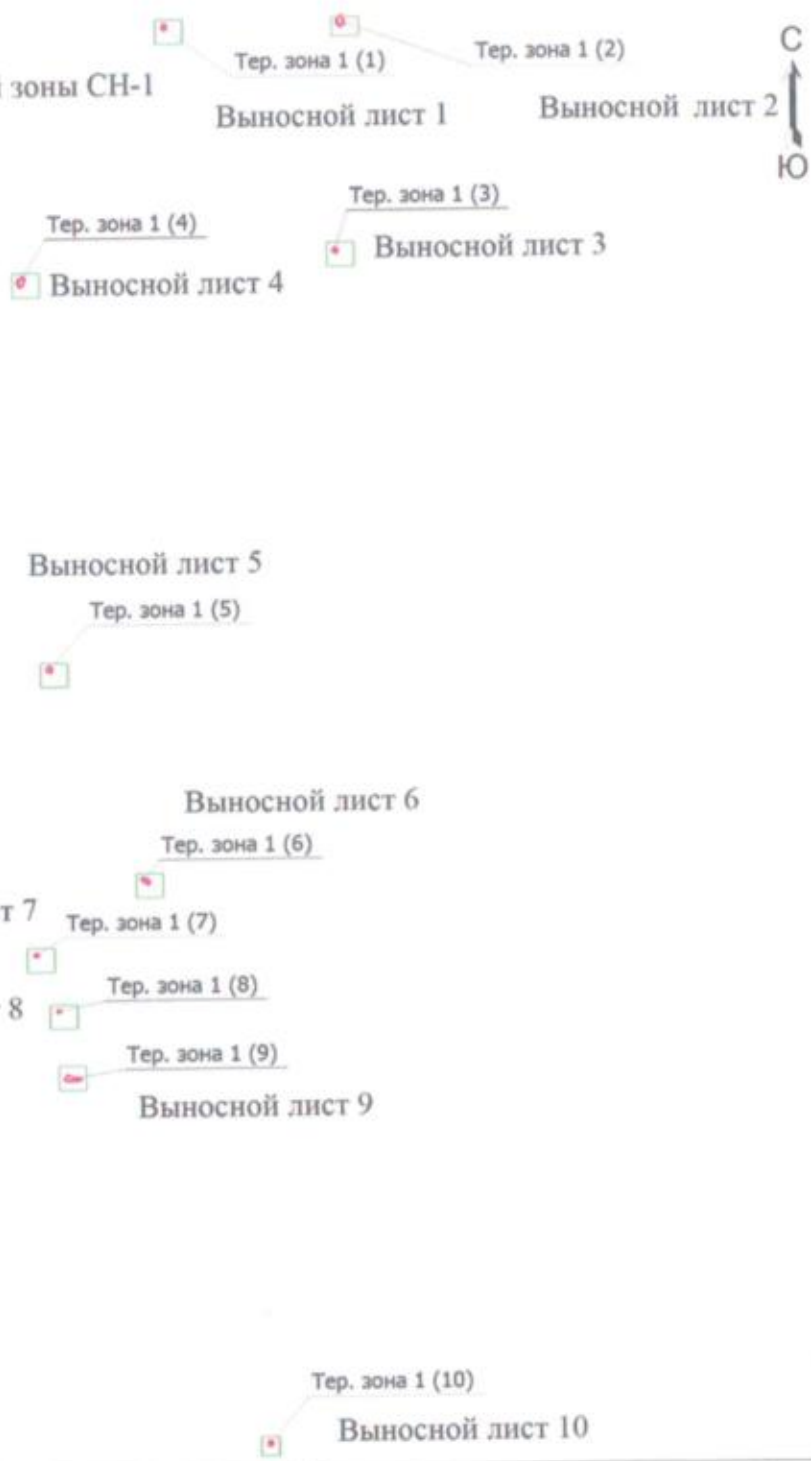
3. Сведения о характерных точках части (частей) границы объекта

Обозначение характерных точек части границы	Существующие координаты, м		Измененные (уточненные) координаты, м		Метод определения координат характерной точки	Средняя квадратическая погрешность положения характерной точки (Mt), м	Описание обозначения точки на местности (при наличии)
	X	Y	X	Y			
1	2	3	4	5	6	7	8
-	-	-	-	-	-	-	

Раздел 4

Обзорная схема границ объекта

Обзорная схема территориальной зоны СН-1



Масштаб 1:150000

Условные обозначения

- Тер. зона 1 (1) - Территориальная зона Тер. зона 1
- 1 - Обозначение новой характерной точки
- Территориальная зона

Подпись \_\_\_\_\_



Дата 23 12 2020 г.

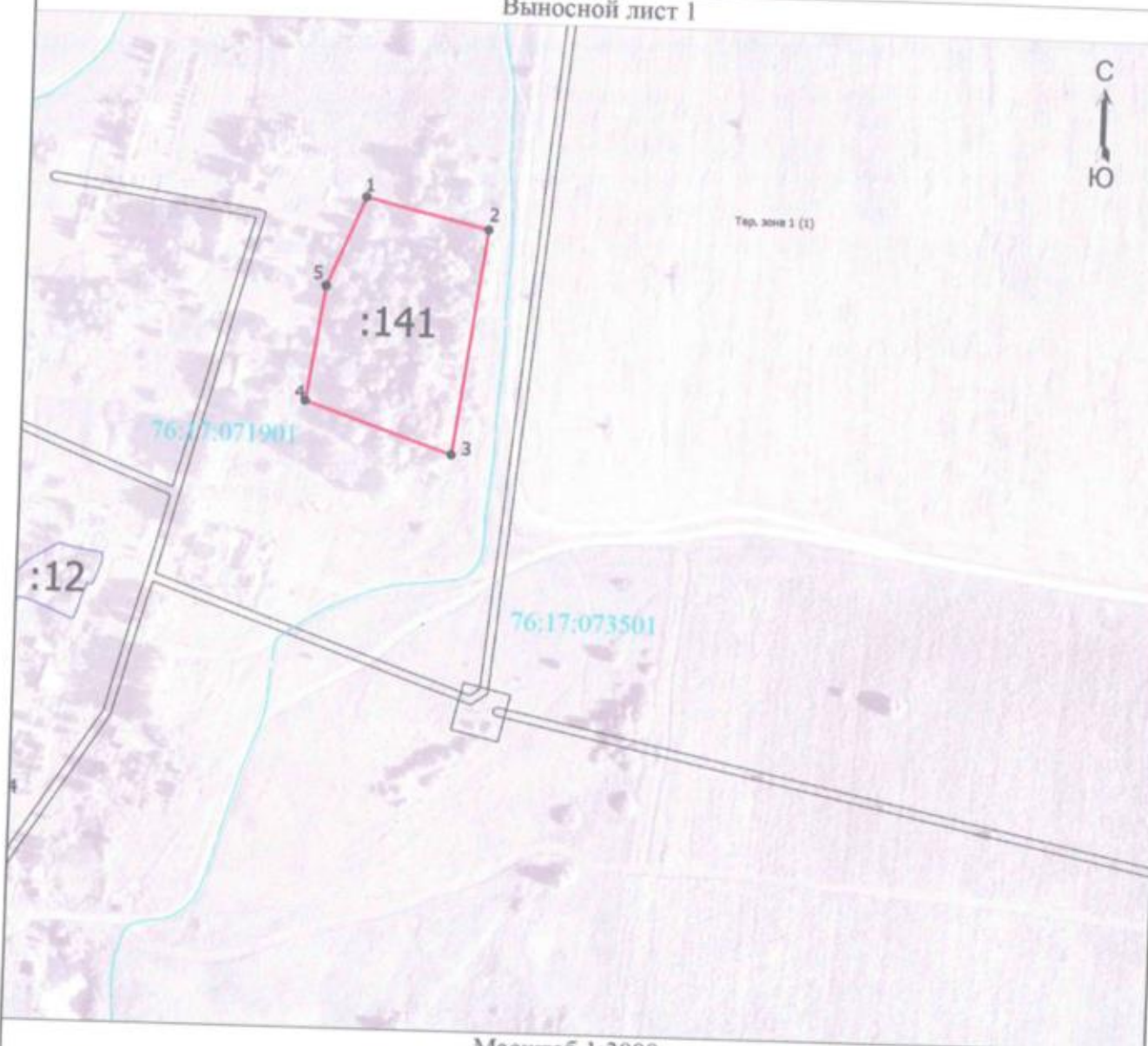
Место для отрисовки печати (при малом формате) лица, составившего описание местоположения границ объекта



Раздел 4

План границ объекта

Выносной лист 1



Масштаб 1:3000

Условные обозначения

- - Характерная точка границы, сведения о которой позволяют однозначно определить ее положение на местности
- Тер. зона 1 (1) - Территориальная зона Тер. зона 1
- 1 - Обозначение новой характерной точки
- (red line) - Граница территориальной зоны
- :2 - Кадастровый номер земельного участка
- (black line) - Граница земельного участка
- (dashed blue line) - Граница кадастрового квартала
- 76:17:073501 - Кадастровый номер кадастрового квартала

Подпись \_\_\_\_\_



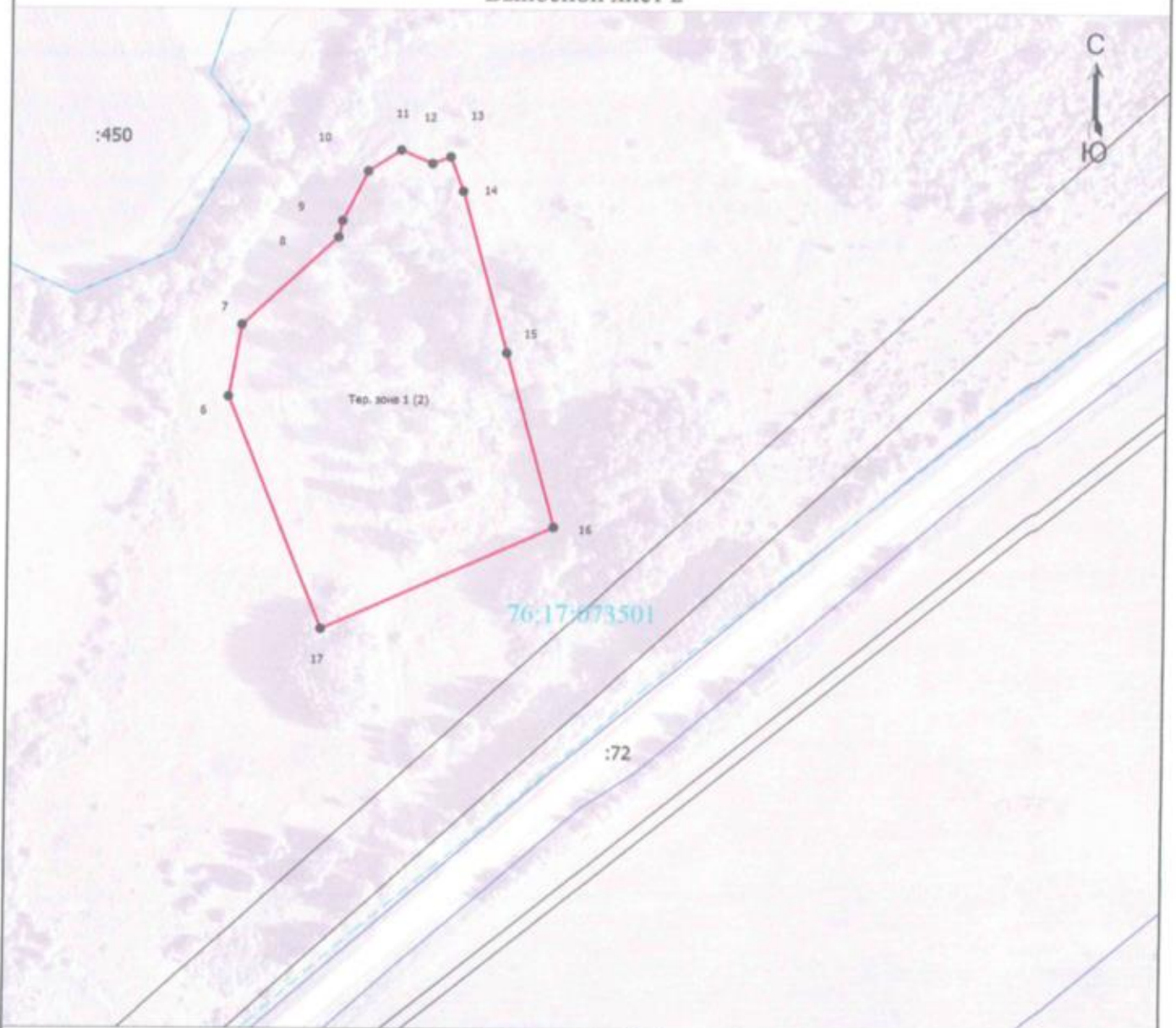
Дата "23" "12" 2020 г.

Место для отпечатка (при наличии) лица, составившего описание местоположения границ объекта

# Раздел 4

## План границ объекта

Выносной лист 2



Масштаб 1:3000

### Условные обозначения

- - Характерная точка границы, сведения о которой позволяют однозначно определить ее положение на местности
- Тер. зона 1 (1) - Территориальная зона Тер. зона I
- 1 - Обозначение новой характерной точки
- (red line) - Граница территориальной зоны
- :2 - Кадастровый номер земельного участка
- (black line) - Граница земельного участка
- (dashed blue line) - Граница кадастрового квартала
- 76:17:073501 - Номер кадастрового квартала

Подпись



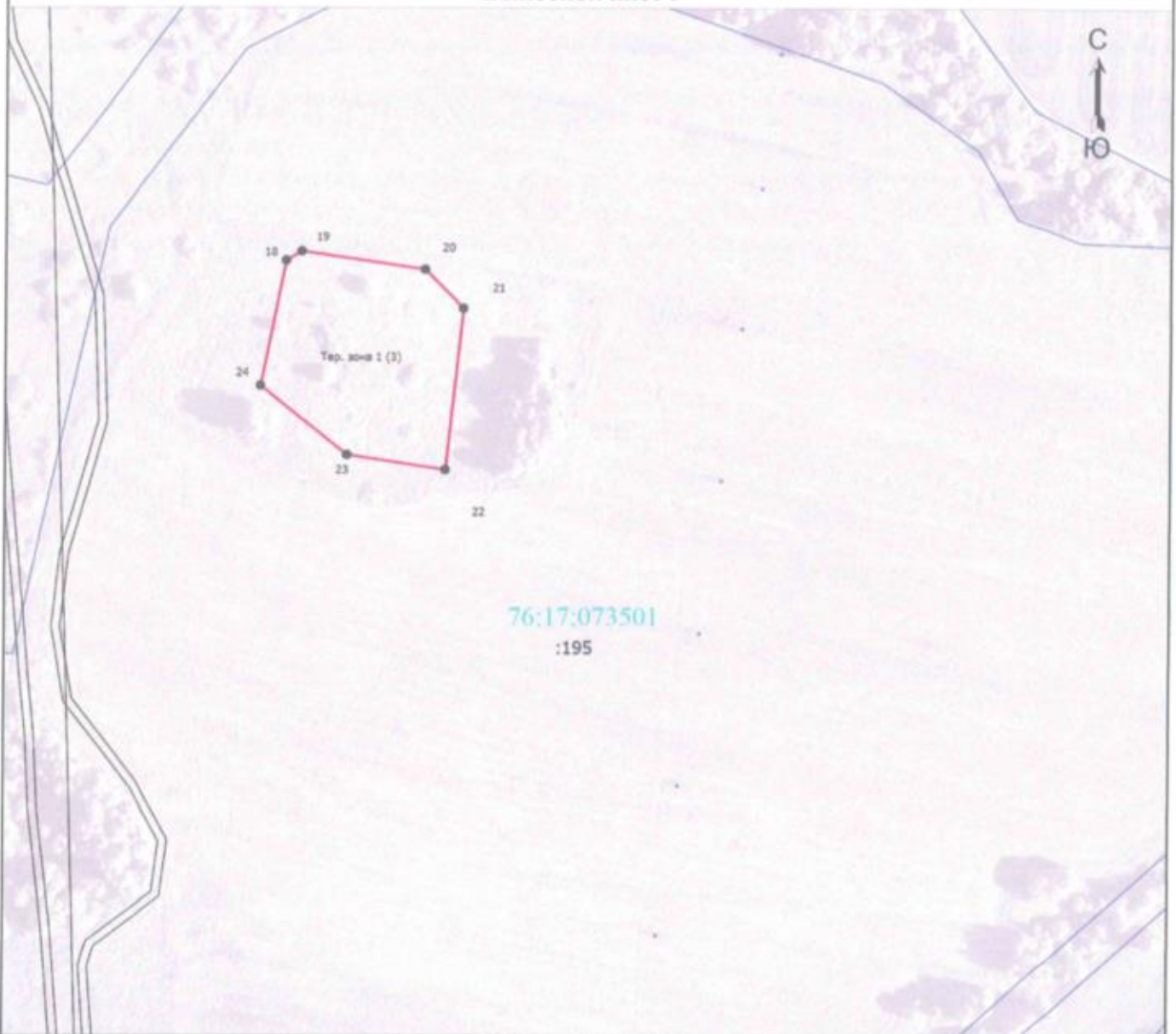
Дата " 23 " 12 2012

Место для отпечатка (подпись при наличии) лица, составившего описание местоположения границ объекта

Раздел 4

План границ объекта

Выносной лист 3



Масштаб 1:3000

Условные обозначения

- - Характерная точка границы, сведения о которой позволяют однозначно определить ее положение на местности
- Тер. зона 1 (1) - Территориальная зона Тер. зона I
- 1 - Обозначение новой характерной точки
- (red line) - Граница территориальной зоны
- :2 - Кадастровый номер земельного участка
- (black line) - Граница земельного участка
- (dashed line) - Граница кадастрового квартала
- 76:17:073501 - Номер кадастрового квартала

Подпись \_\_\_\_\_



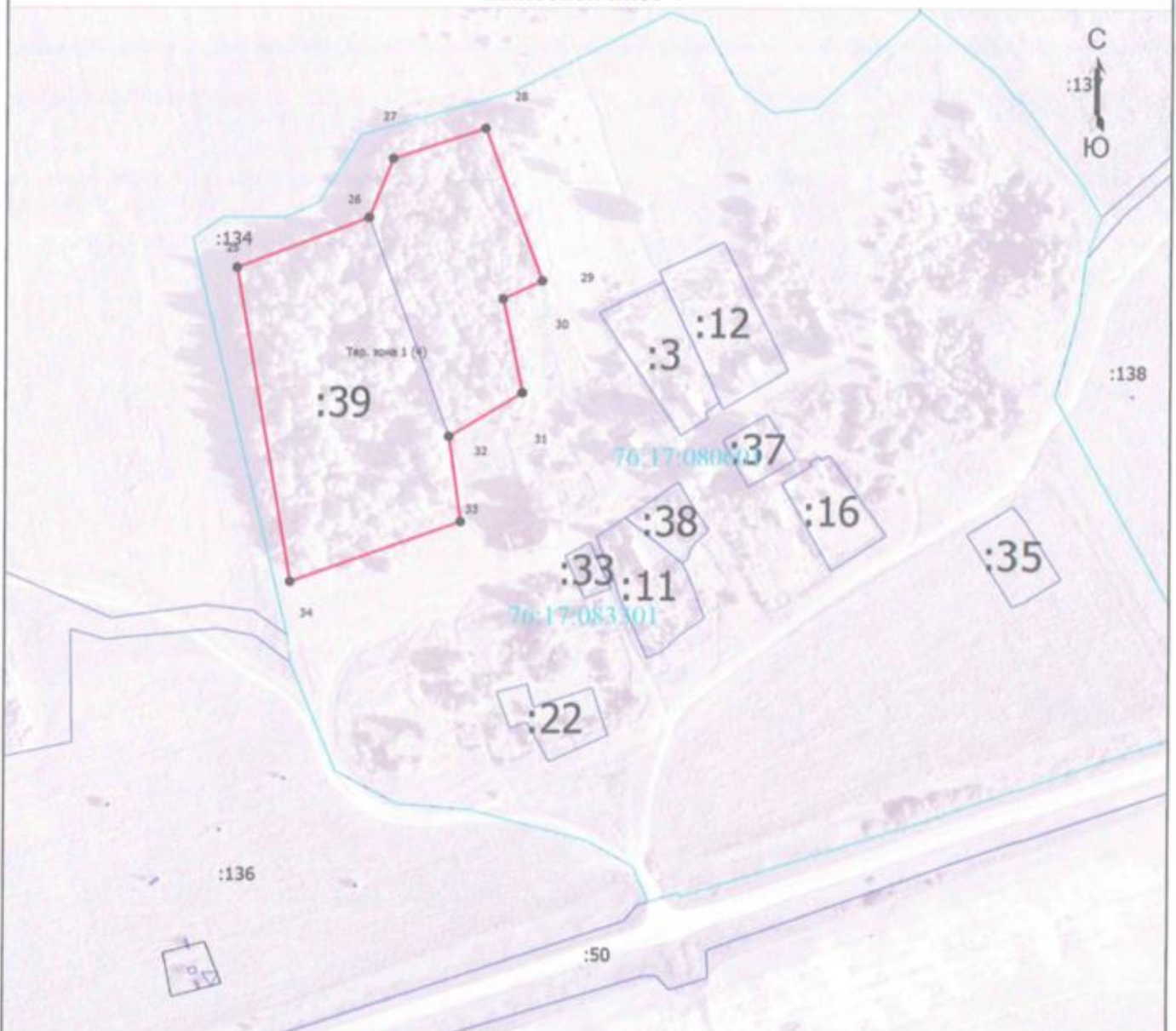
Дата "23" "10" 2020 г.

Место для оттиска (подпись) лица, составившего описание местоположения границ объекта

# Раздел 4

## План границ объекта

Выносной лист 4



Масштаб 1:3000

### Условные обозначения

- - Характерная точка границы, сведения о которой позволяют однозначно определить ее положение на местности
- Тер. зона 1 (1) - Территориальная зона Тер. зона 1
- 1 - Обозначение новой характерной точки
- (red) - Граница территориальной зоны
- :2 - Кадастровый номер земельного участка
- (black) - Граница земельного участка
- - - (dashed) - Граница кадастрового квартала
- 76:17:083301 - Номер кадастрового квартала

Подпись \_\_\_\_\_



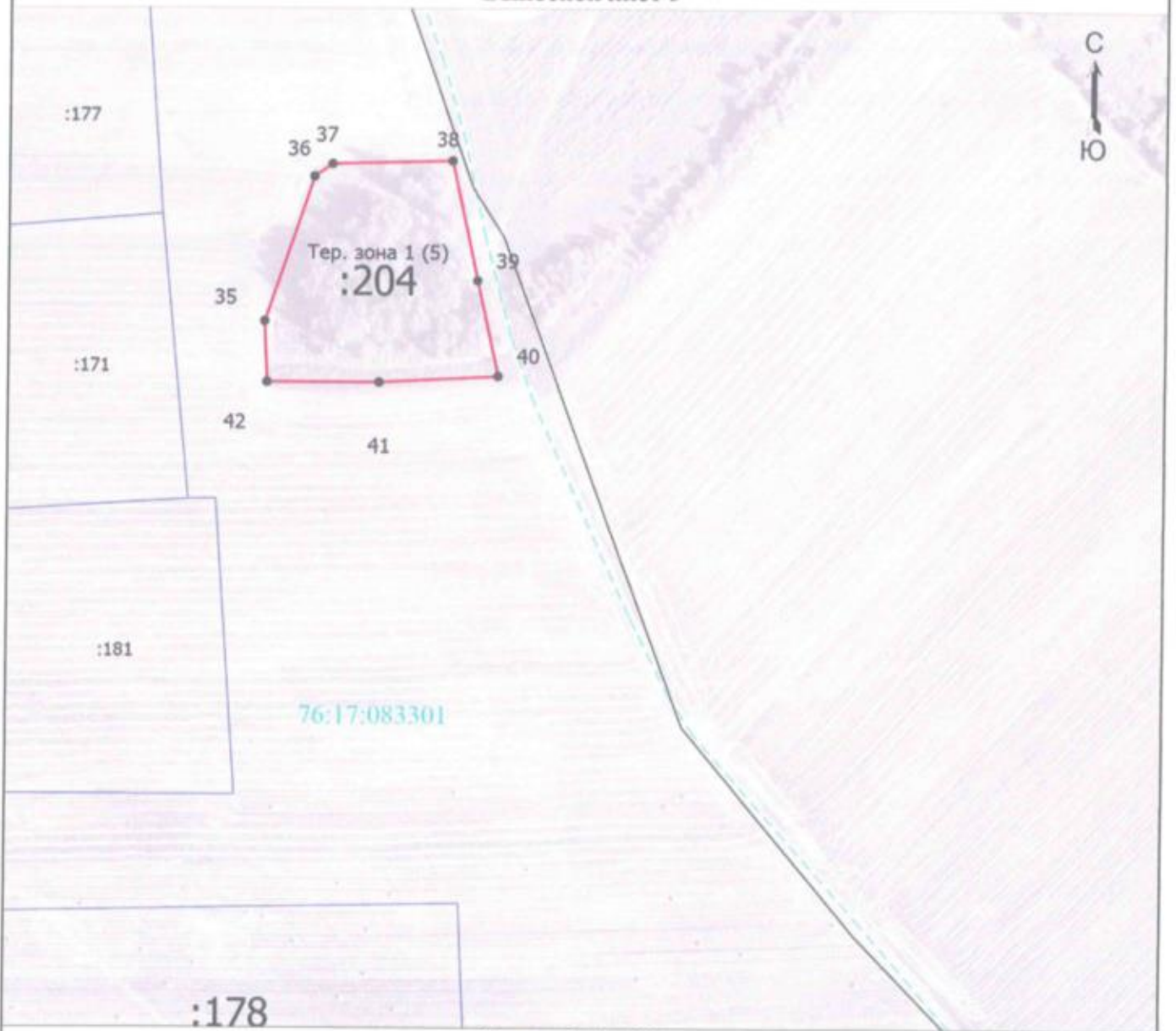
Дата " 23 " 12 2020 г.

Место для оттиска печати (при наличии) лица, составившего описание местоположения границ объекта

Раздел 4

План границ объекта

Выносной лист 5



Масштаб 1:3000

Условные обозначения

- - Характерная точка границы, сведения о которой позволяют однозначно определить ее положение на местности
- Тер. зона 1 (1) - Территориальная зона Тер. зона 1
- 1 - Обозначение новой характерной точки
- (red) - Граница территориальной зоны
- :2 - Кадастровый номер земельного участка
- (blue) - Граница земельного участка
- - - (blue dashed) - Граница кадастрового квартала
- 76:17:083301 - Номер кадастрового квартала

Подпись \_\_\_\_\_



Дата " 23 " 12 2010 г.

Место для отрисовки печатной формы (наличию) лица, составившего описание местоположения границ объекта

Раздел 4

План границ объекта

Выносной лист 6



Масштаб 1:3000

Условные обозначения

- - Характерная точка границы, сведения о которой позволяют однозначно определить ее положение на местности
- Тер. зона 1 (1) - Территориальная зона Тер. зона 1
- 1 - Обозначение новой характерной точки
- (red line) - Граница территориальной зоны
- :2 - Кадастровый номер земельного участка
- (blue line) - Граница земельного участка
- - - (dashed blue line) - Граница кадастрового квартала
- 76:17:092601 - Кадастровый номер кадастрового квартала

Подпись \_\_\_\_\_



Дата " 23 " 12 2020.

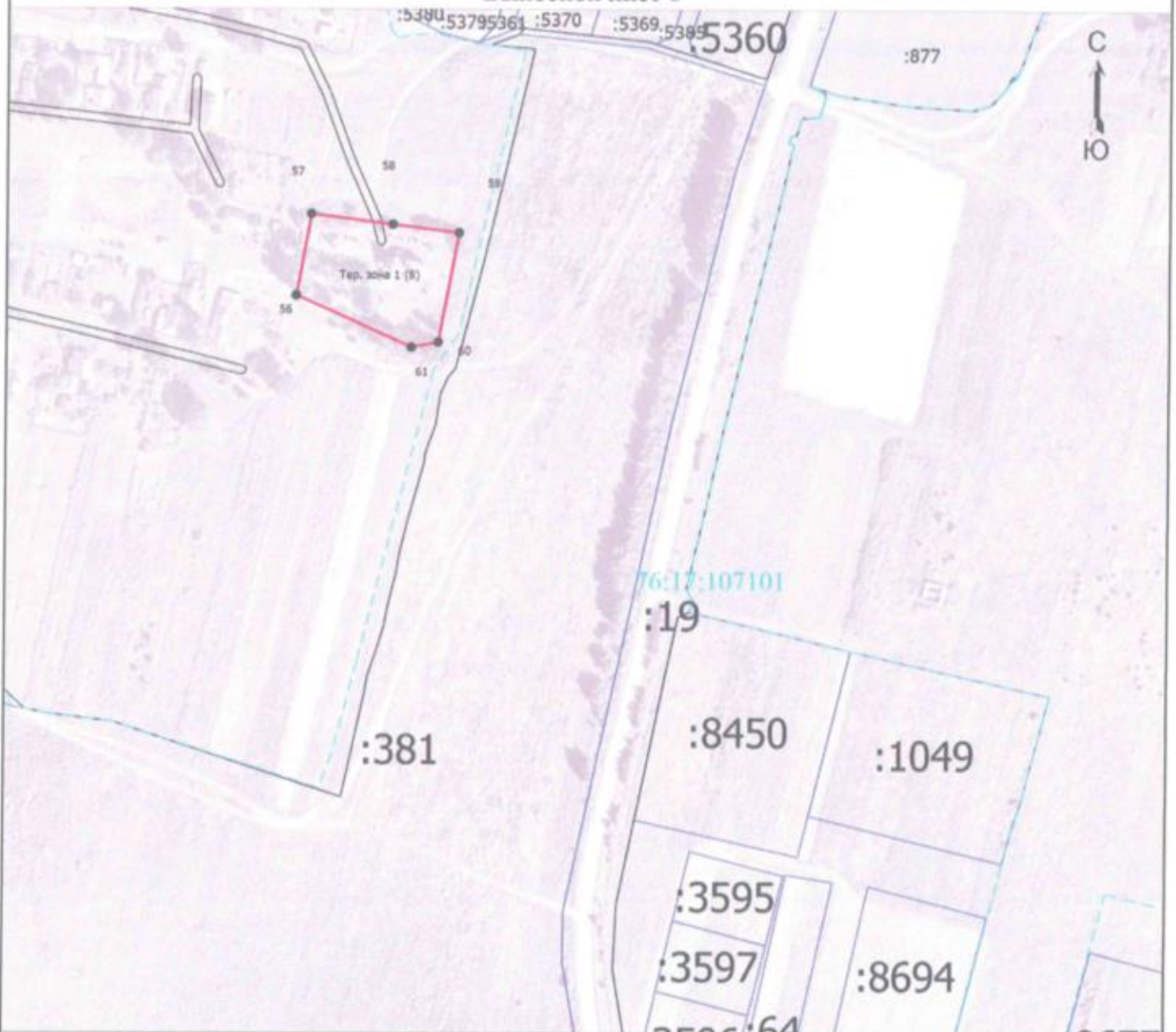
Место для отпечатка печати (при наличии) лица, составившего описание местоположения границ объекта



Раздел 4

План границ объекта

Выносной лист 8



Масштаб 1:3000

Условные обозначения

- - Характерная точка границы, сведения о которой позволяют однозначно определить ее положение на местности
- Тер. зона 1 (1) - Территориальная зона Тер. зона 1
- 1 - Обозначение новой характерной точки
- (red line) - Граница территориальной зоны
- :2 - Кадастровый номер земельного участка
- (blue line) - Граница земельного участка
- - - (dashed blue line) - Граница кадастрового квартала
- 76:17:107101 - Номер кадастрового квартала

Подпись \_\_\_\_\_



Дата " 23 " 12 2020 г.

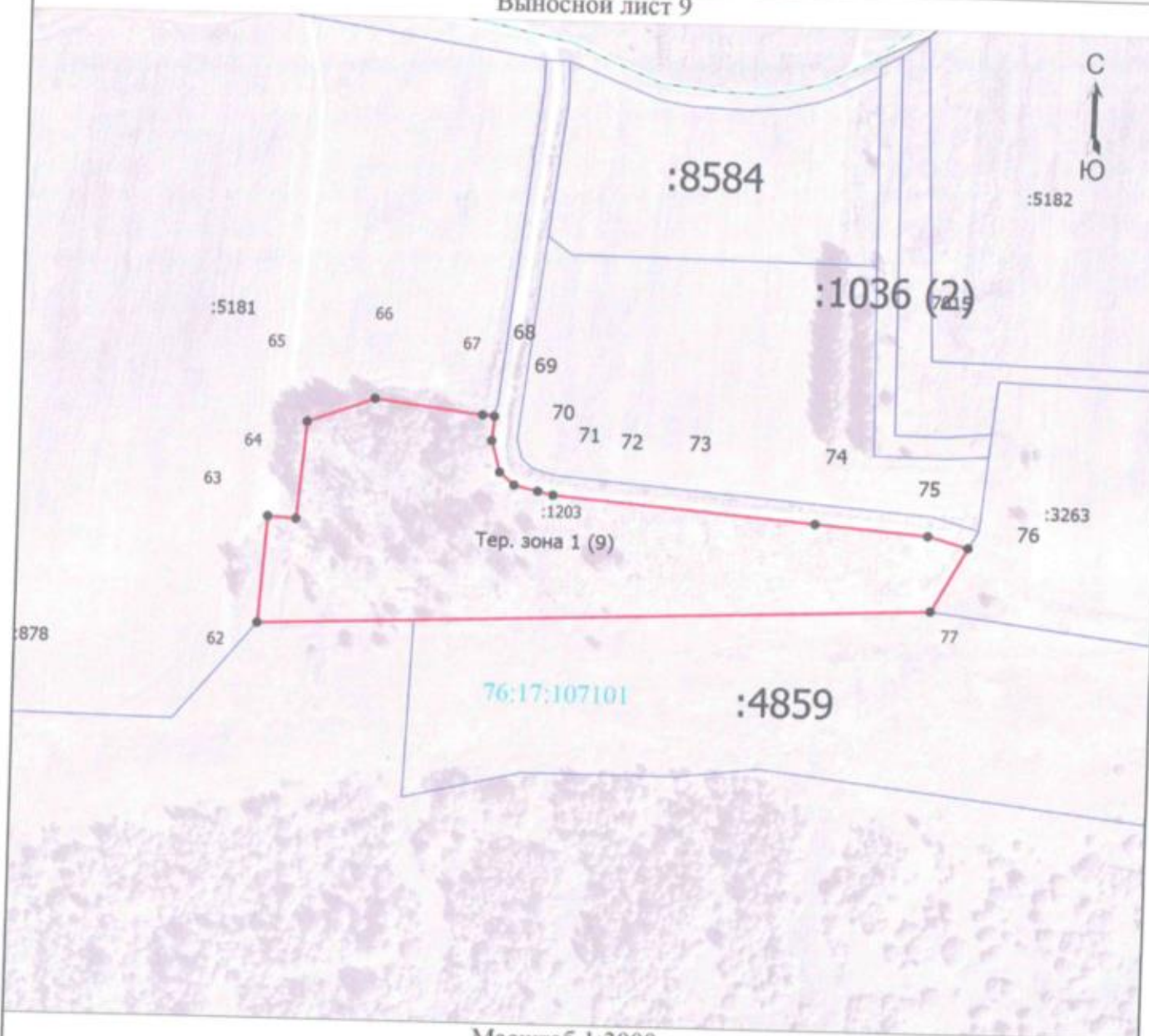
Место для отпечатка печати (при наличии) лица, составившего описание местоположения границ объекта



Раздел 4

План границ объекта

Выносной лист 9



Масштаб 1:3000

Условные обозначения

- - Характерная точка границы, сведения о которой позволяют однозначно определить ее положение на местности
- Тер. зона 1 (1) - Территориальная зона Тер. зона 1
- 1 - Обозначение новой характерной точки
- (red line) - Граница территориальной зоны
- :2 - Кадастровый номер земельного участка
- (blue line) - Граница земельного участка
- - - (dashed blue line) - Граница кадастрового квартала
- 76:17:107101 - Номер кадастрового квартала

Подпись



Дата " 23 " 12 2020 г.

Место для оттиска печати (или подписи) лица, составившего описание местоположения границ объекта

Раздел 4

План границ объекта

Выносной лист 10



Масштаб 1:2000

Условные обозначения

- - Характерная точка границы, сведения о которой позволяют однозначно определить ее положение на местности
- 1 - Обозначение новой характерной точки
- (red line) - Граница территориальной зоны
- :3 - Кадастровый номер земельного участка
- (solid line) - Граница земельного участка
- (dashed line) - Граница земельного участка в составе Единого землепользования
- (dotted line) - Границы кадастрового квартала
- 76:17:107101 - Номер кадастрового квартала

Подпись \_\_\_\_\_



Дата "23" "12" 2020 г.

Место для отиска печатей (подпись) лица, составившего описание местоположения границ объекта